

SOMMAIRE

1. Présentation des Transports Serge DERVAL
2. Pourquoi adhérer à la charte
3. Adhésion à la charte le 15 juin 2010
4. La démarche
5. Les Moyens
6. Bilan après deux ans d'engagement
7. L'affichage CO₂



1. PRÉSENTATION DES TRANSPORTS SERGE DERVAL

1962: Création de l'entreprise, spécialisée dans le transport volumineux de marchandises
(CR = 15m40 de long, 38 pal. 80x120, 30 pal. 100x120 => gain d'un transport à partir du 7^{ème} voyage)



1972: Construction du garage, de la piste de lavage, installation d'une pompe à gasoil

1989: Construction entrepôt de 2000m²

1996: Arrivée de Pierre-Alexandre DERVAL, actuel Directeur Général

49 salariés dont 41 chauffeurs, 33 camions remorques

2010: Adhésion à la charte environnementale « Objectif CO₂, les transporteurs s'engagent »



2012: Adhésion au groupement ASTRE



2. POURQUOI ADHÉRER À LA CHARTE

- ➔ Répondre aux attentes de nos clients
- ➔ Améliorer notre performance environnementale,
- ➔ Réduire notre consommation de carburant pour optimiser notre rentabilité et notre compétitivité
- ➔ Fournir un cadre méthodologique cohérent, fiable et reconnu au niveau national
- ➔ Rassembler les salariés autour d'un projet d'entreprise
- ➔ Donner une meilleure image du transport routier en France



3. 15 JUIN 2010: ADHÉSION À LA CHARTE

26 février 2010: Engagement dans la démarche « Objectif CO₂, les transporteurs s'engagent », en partenariat avec l'ADEME. Mis en place d'un plan d'actions sur 3 ans autour de 4 axes définis par la Charte :

- Le véhicule
- Le carburant
- Le conducteur
- L'organisation des flux de transport

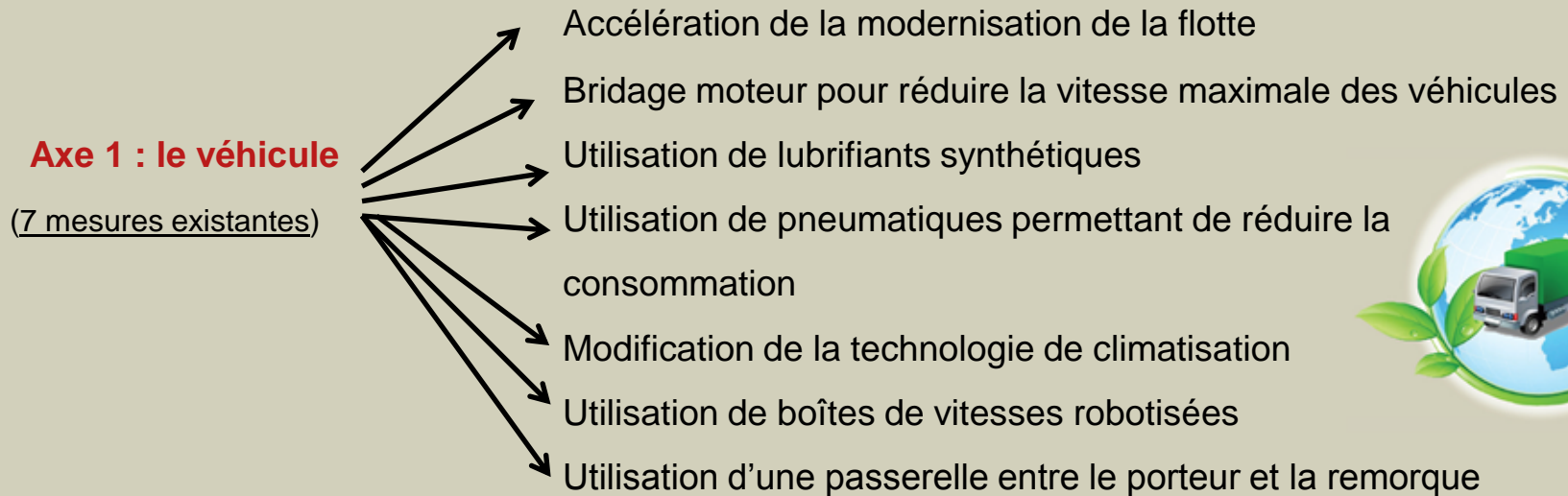


15 juin 2010: Signature

➔ Objectif en fin d'engagement : réduire de 6% nos émissions de CO₂

4. LA DÉMARCHE

Début 2010, réalisation d'un diagnostic CO₂ (*année de référence : 2009*)

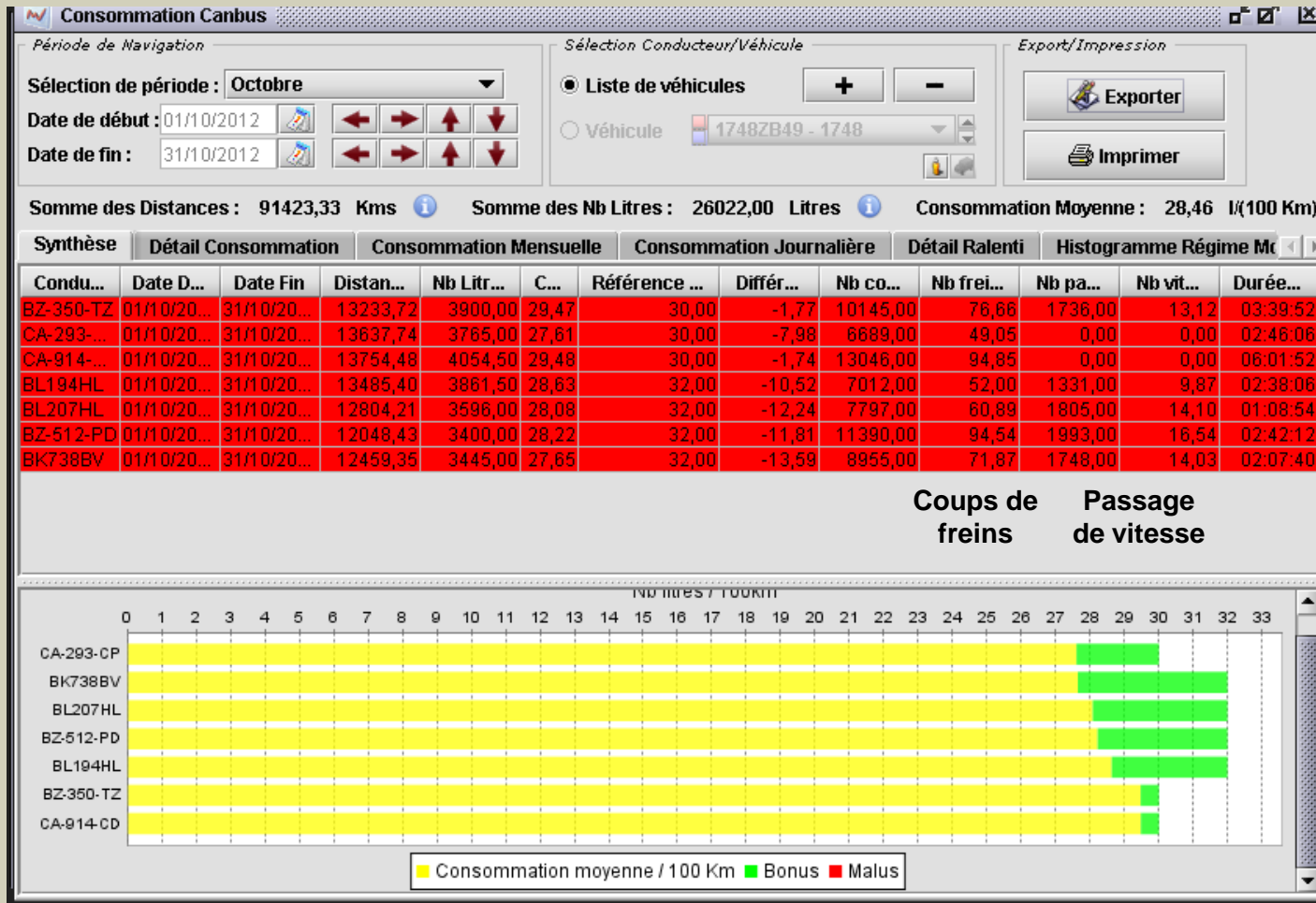


Axe 2 : le carburant



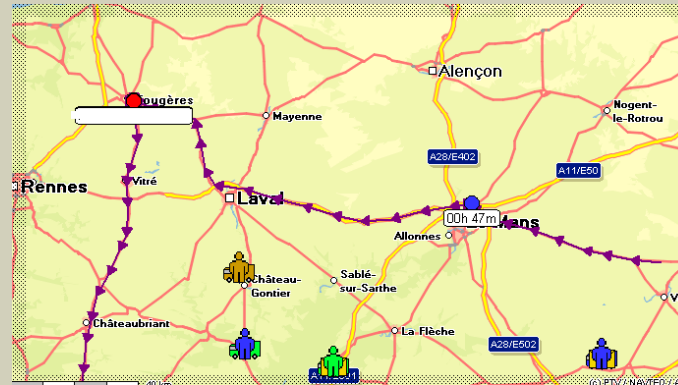
Amélioration de la gestion et du suivi des consommations de carburant (analyses des consommations / chauffeur / marque de véhicule / année d'acquisition / mois / an)

(1 mesure existante en Cours d'amélioration)



Acquisition ou meilleure utilisation des outils d'aide à la circulation et à la gestion de flotte et à l'optimisation des itinéraires (informatique embarquée depuis 2007)

Axe 4 : organisation des flux de transport
(2 mesures existantes)



Amélioration du coefficient de chargement

Alarmes de la ressource

Nb UM enlevées : 15,36 Mètre plancher
Nb UM livrées : 15,36 Mètre plancher
Capacité : 15,4
Remplissage : 100 %

Résultats du diagnostic :

Emissions de CO2 totales	3 752 TCO2
Emissions de CO2 au kilomètre parcouru	846,66 gCO2/km

Début 2010, définition d'un plan d'actions sur une période de 3 ans autour des 4 axes afin de réduire de **6%** nos émissions de CO₂ à fin 2012.

⇒ **Sensibilisation conducteurs** (formations écoconduite, respect des itinéraires), **exploitation** (optimisation des flux, des groupages et des itinéraires)

⇒ **Modification du reporting journalier** => suivi du ML/km, taux remplissage

⇒ **Modification et amélioration des reporting mensuels**

sur les consommations et le coût de revient

⇒ **Acquisition d'un logiciel dédié** à la gestion du carburant

⇒ **Déploiement du CANBUS** lors du renouvellement de la flotte

⇒ **Réduction des km à vide** et travail sur les km « inutiles »

⇒ Evolution de la **stratégie commerciale**

⇒ **Travail sur l'affichage CO₂** avec notre partenaire SIGMA



5. LES MOYENS

Pour réussir la mise en place et la pérennisation de la démarche, il faut :

- ➔ être motivé
- ➔ piloter ce projet d'entreprise et l'intégrer dans le management
- ➔ connaître et maîtriser sa flotte, son activité et les données de gestion
- ➔ mettre en œuvre un système de reporting pour mesurer et suivre les actions
- ➔ s'équiper d'outils informatique fiables et pertinents

(Lecteur disques et cartes depuis 1994, logiciel d'exploitation SIGMA depuis 2005, informatique embarquée depuis 2007, logiciel gestion carburant depuis 2010)

- ➔ Travailler avec des fournisseurs à l'écoute et réactifs
- ➔ Compter sur le soutien de sa fédération (FNTR)



6. BILAN APRÈS DEUX ANS D'ENGAGEMENT

		2009	2010	2011
Emissions de CO ₂ au kilomètre parcouru	gCO ₂ /km	846,66	845,57	827,06
			-1%	-2.3%

- ⇒ Impact du report du programme de renouvellement de la flotte
- ⇒ Des facteurs extérieurs peuvent impacter les émissions de CO₂ :
les conditions climatiques (pluie, vent, froid, chaleur...),
les conditions de trafic



7. L’AFFICHAGE CO₂ => MISE EN PLACE LE 1ER OCTOBRE 2013

L’affichage CO₂ :

- ➔ favorisera une meilleure organisation des flux
- ➔ offrira un cadre méthodologique commun.
- ➔ améliorera les performances des véhicules
- ➔ sensibilisera les usagers et les clients



Notre engagement volontaire nous donnera une avance certaine sur la mise en place.

Il nous reste à travailler avec notre partenaire SIGMA sur la méthode de calcul des émissions de CO₂ et sur les supports de communication (devis, commandes, factures...).